

COMUNE DI CATTOLICA

- INTERVENTO SU AREA PROGRAMMA -  
RINNOVO URBANISTICO ED EDILIZIO IN VIALE DANTE - HOTEL LINDA - ZONE T1/b E T4/f

IL RICHIEDENTE

GIAMMATTEI GIUSEPPE - IMMOBILIARE ROBY - SELVA GIORGIO

OGGETTO: PROSPETTI

Sc. 1:100

PROGETTISTA

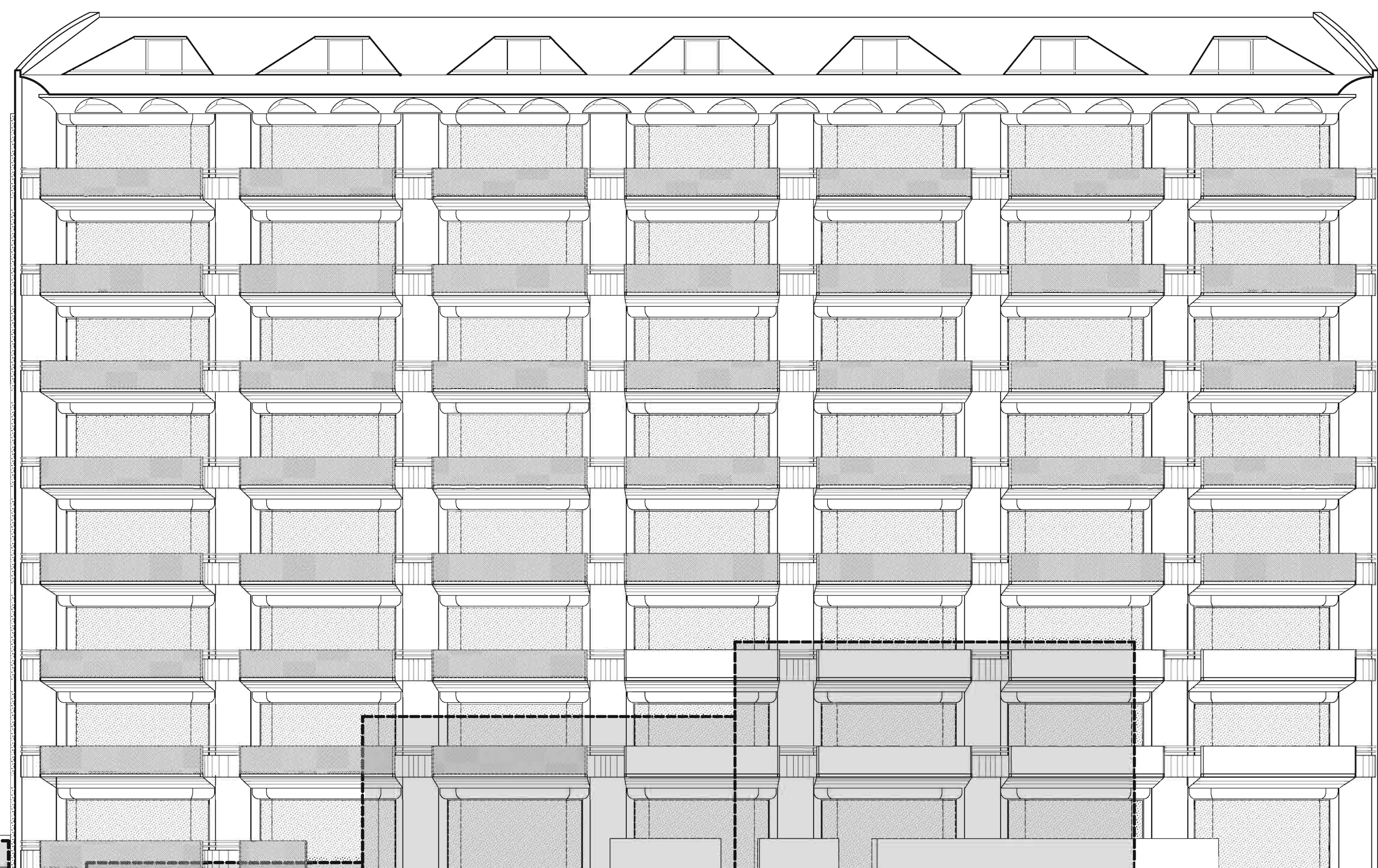
Arch. Marco GAUDENZI

RESPONSABILE PROGETTO

Arch. Marco GAUDENZI

PESARO, GIUGNO 2004

TAV. 09



LIV. 9 - (q.ta +31.50)

LIV. 8 - (q.ta +28.40)

LIV. 7 - (q.ta +25.30)

LIV. 6 - (q.ta +22.20)

LIV. 5 - (q.ta +19.10)

LIV. 4 - (q.ta +16.00)

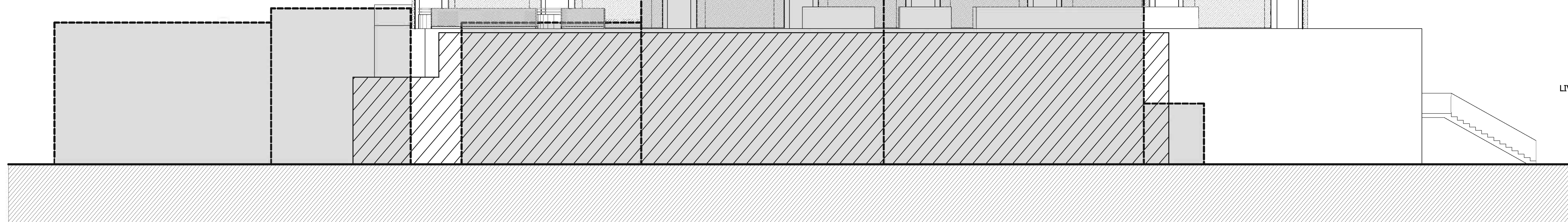
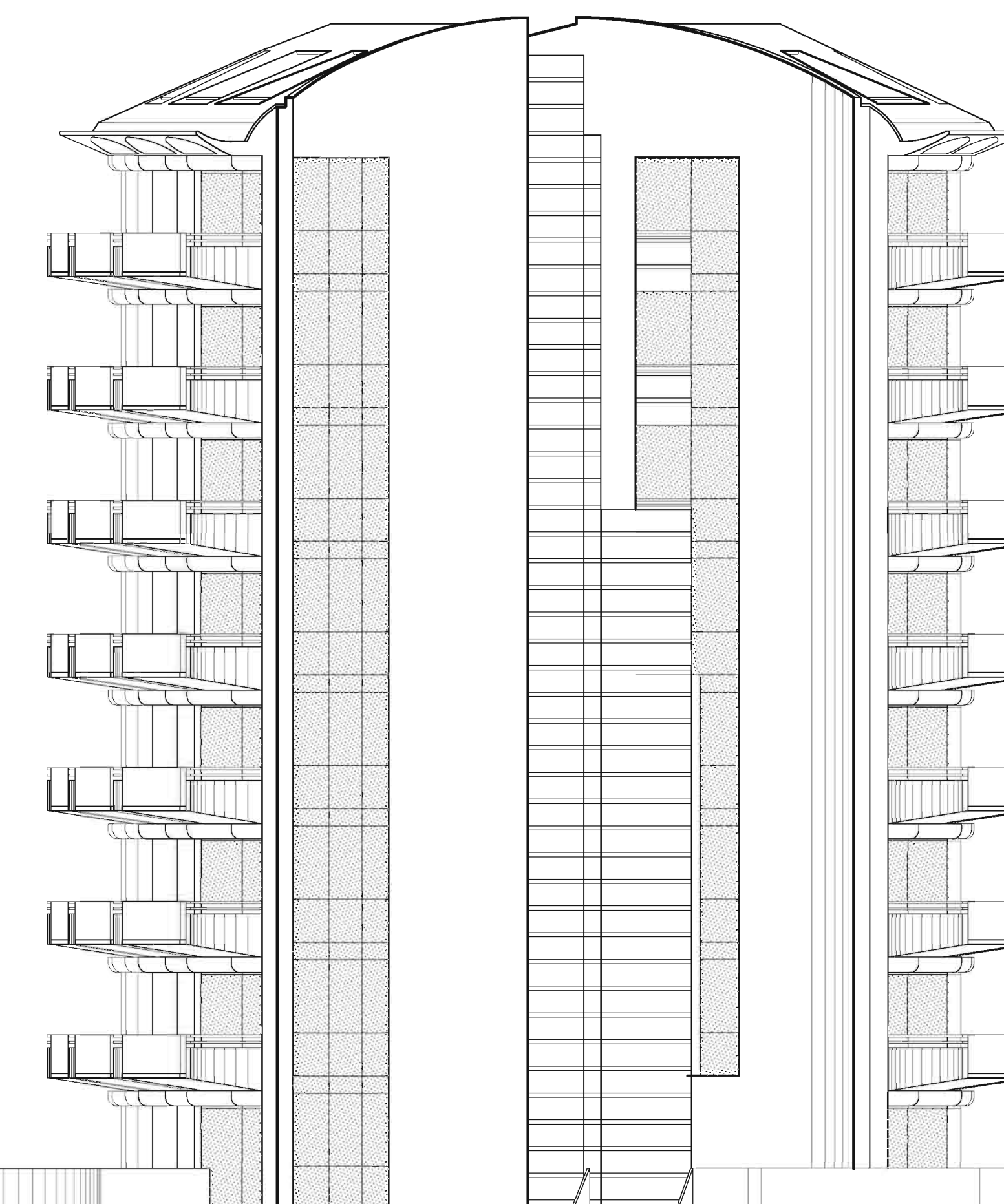
LIV. 3 - (q.ta +12.90)

LIV. 2 - (q.ta +9.80)

LIV. 1 - (q.ta +6.70)

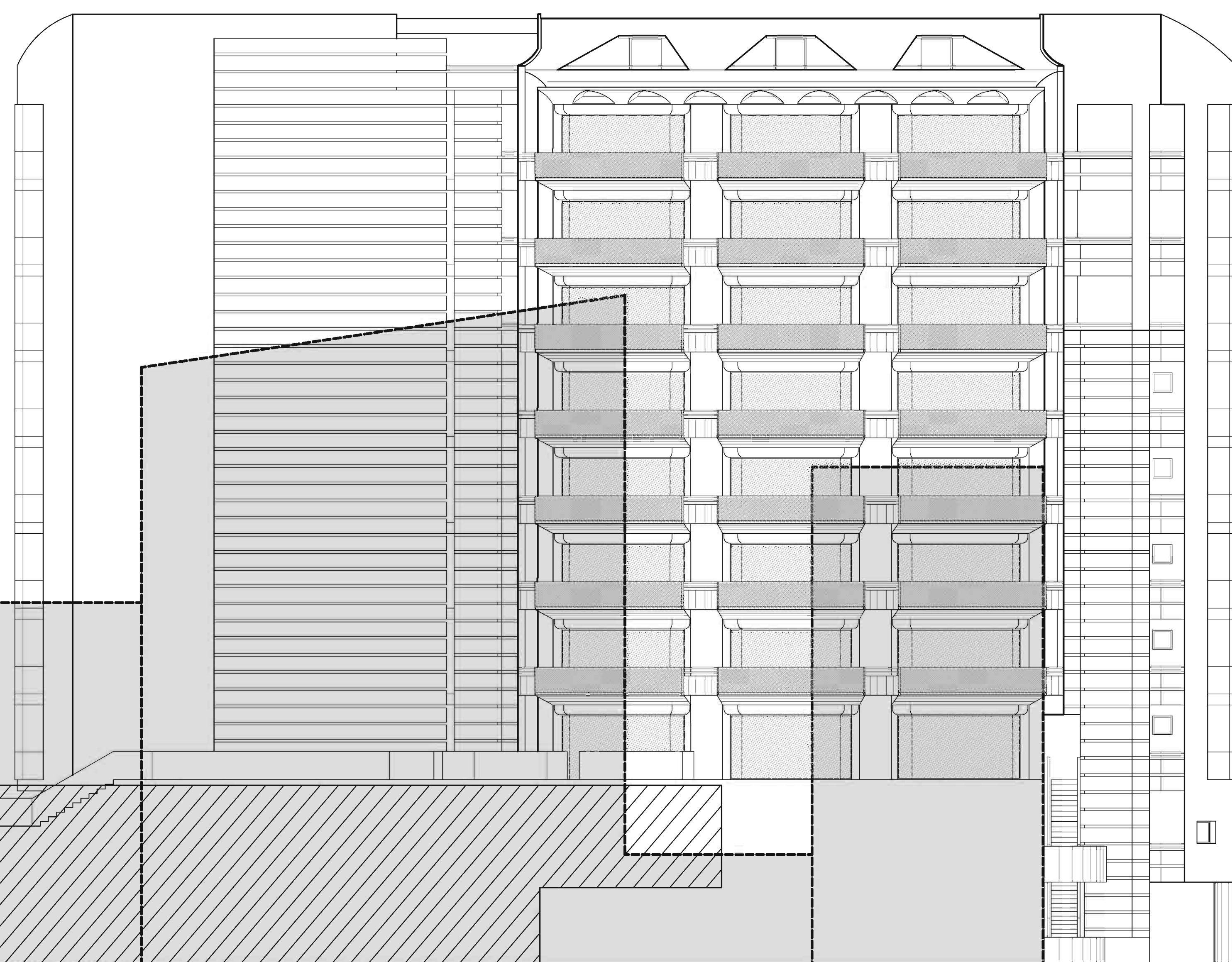
LIV. MEZZANINO - (q.ta +3.20)

LIV. TERRA - (q.ta 0.00)



PROSPETTO -EST-

PROSPETTO -NORD-



LIV. 9 - (q.ta +31.50)

LIV. 8 - (q.ta +28.40)

LIV. 7 - (q.ta +25.30)

LIV. 6 - (q.ta +22.20)

LIV. 5 - (q.ta +19.10)

LIV. 4 - (q.ta +16.00)

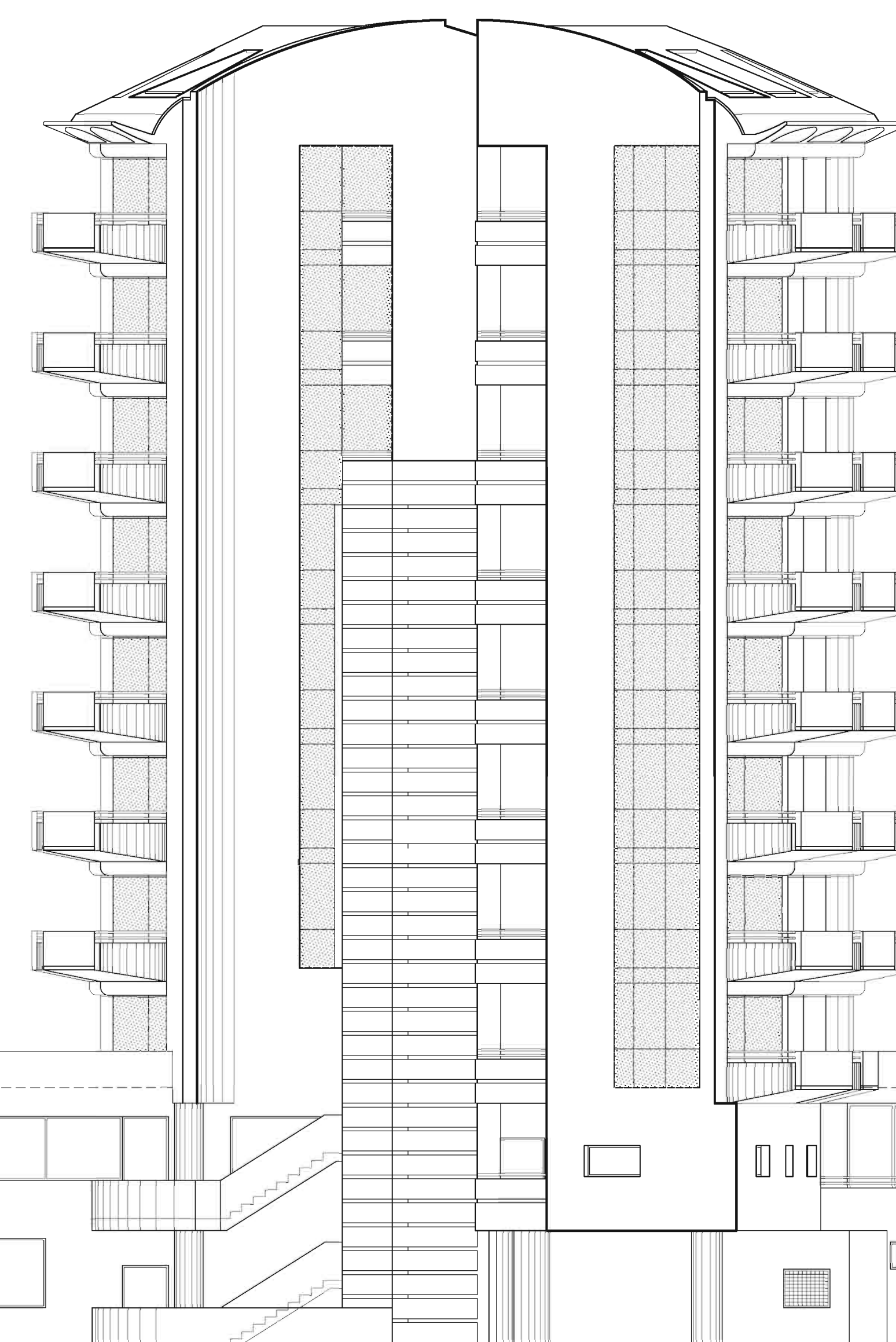
LIV. 3 - (q.ta +12.90)

LIV. 2 - (q.ta +9.80)

LIV. 1 - (q.ta +6.70)

LIV. MEZZANINO - (q.ta +3.30)

LIV. TERRA - (q.ta 0.00)



PROSPETTO -OVEST-

PROSPETTO -SUD-