



FOTO -1-



FOTO -2-



FOTO -3-



FOTO -4-



FOTO -5-



FOTO -6-



FOTO -7-



FOTO -8-



FOTO -9-

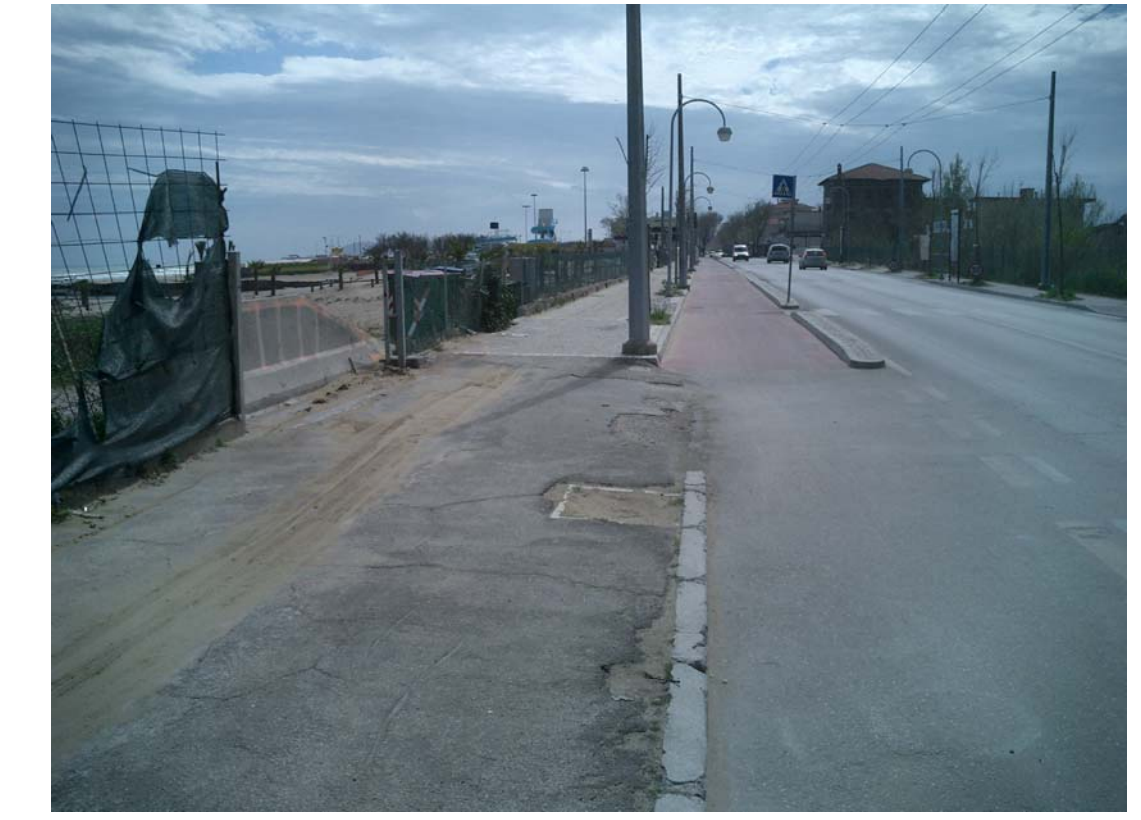


FOTO -10-



FOTO -11-



FOTO -12-



FOTO -13-

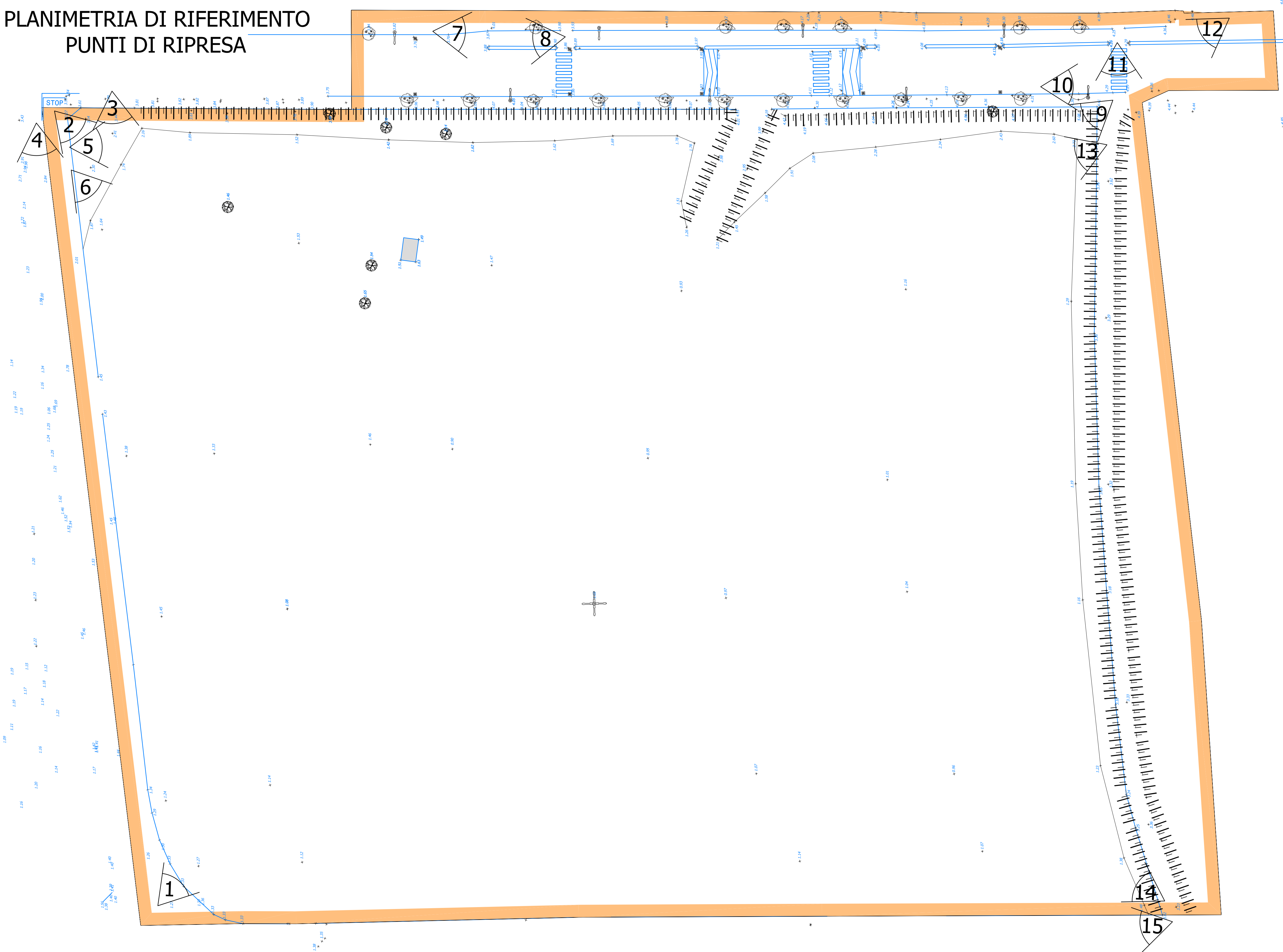


FOTO -14-



FOTO -15-

PLANIMETRIA DI RIFERIMENTO  
PUNTI DI RIPRESA



**Comune di Riccione**  
Provincia di Rimini

ACCORDO DI PROGRAMMA PER LA RIQUALIFICAZIONE  
DI UN'AREA POSTA IN COMUNE DI RICCIONE - ZONA MARANO  
IN VARIANTE AL P.R.G. DEL COMUNE DI RICCIONE  
E AL P.T.C.P. DELLA PROVINCIA DI RIMINI  
**PIANO PARTICOLAREGGIATO  
DI INIZIATIVA PUBBLICA  
COMPARTO Scheda 15**

IL SINDACO DANIELE IMOLA  
L'ASSESSORE LORETTA VILLA  
IL DIRIGENTE GUGLIELMO ZAFFAGNINI

OGGETTO : STATO DI FATTO  
DOCUMENTAZIONE FOTOGRAFICA

Tavola:  
**Allegato B**  
Scala:  
1:500  
Data:  
LUGLIO 2007

PROGETTISTA:  
PROGETTAZIONE E  
COORDINAMENTO GENERALE  
Ing. GUGLIELMO ZAFFAGNINI  
Settore Urbanistica/Edilizia Privata

COLLABORATORE:  
Dott. GIANNETTI MARIA GRAZIA

COLLABORAZIONI:  
PROGETTO ARCHITETTONICO  
Arch. MARCO GAUDENZI  
Arch. FRANCESCO MALAGOLI

PROGETTAZIONE E TOPOGRAFIA  
Geom. STEFANO MONTANARI

IMPIANTI MECCANICI  
Ing. MAURO MONTANARI  
Ing. MARCO SANCHINI

IMPIANTI ELETTRICI  
Ing. ENRICO ORTALLI

