

COMUNE DI PESARO

PROGETTO DI AMPLIAMENTO CON DEMOLIZIONE DI PARTE DI EDIFICIO INDUSTRIALE SITO IN STRADA DELLA ROMAGNA N° 361 FRAZIONE DI COLOMBARONE - PESARO - 1° PROGETTO -

PROPRIETÀ: ANDREANI GROUP S.r.l. P.Iva 01494220419

OGGETTO: CALCOLO SUPERFICIE DEL LOTTO-NETTA-COPERTA-PARCHEGGI-PERMEABILE SC 1:200

PROGETTISTA: Arch. Marco GAUDENZI & ASSOCIATI

RESPONSABILE PROGETTO: Arch. Marco GAUDENZI

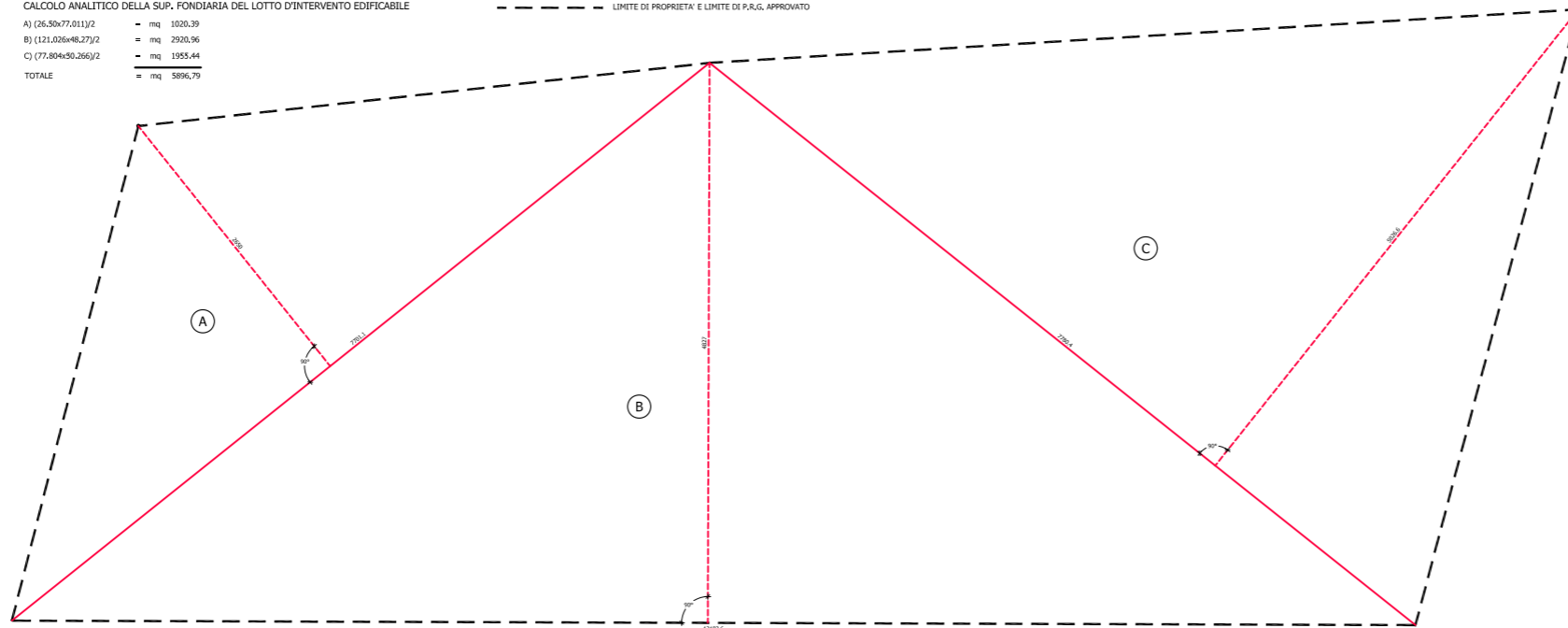
PESARO, SETTEMBRE 2008

TAV. A6

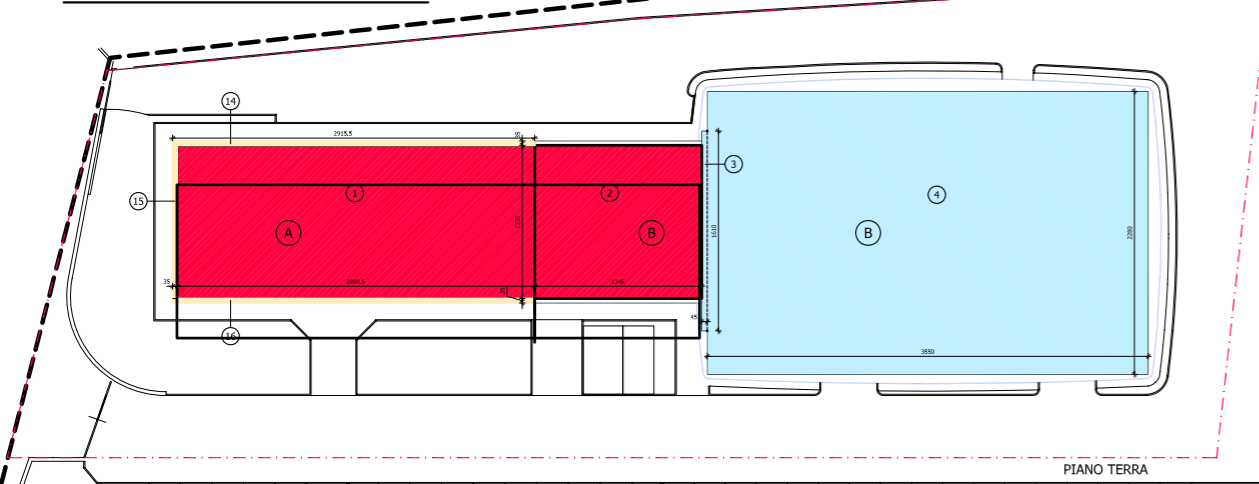
CALCOLO ANALITICO DELLA SUP. FONDIARIA DEL LOTTO D'INTERVENTO EDIFICABILE

| | | |
|-----------------------|------|---------|
| A) (26,50x77,011)/2 | = mq | 1020,39 |
| B) (121,026x48,277)/2 | = mq | 2920,96 |
| C) (77,804x50,266)/2 | = mq | 1955,44 |
| TOTALE | = mq | 5896,79 |

LIMITE DI PROPRIETÀ E LIMITE DI P.R.G. APPROVATO



CALCOLO ANALITICO DELLA SUP. NETTA UTILE



LEGENDA

| | |
|-----|---|
| A | UFFICI |
| B | LABORATORI - MAGAZZINI |
| ■ | SUPERFICIE DI PROGETTO |
| ■ | SUPERFICIE ESISTENTE |
| --- | LINEA DI MINIMO INGOMBRO DEL CARTER DI RIVESTIMENTO ESTERNO (VEDI SEZIONI X1 X2 X3 TAV.7) |
| --- | LIMITE ZONA "D" NON COMPRESA NEL PIANO ATTUATIVO |
| --- | SPESORE DA AGGIUNGERE PER SUP. LORDA NEL CALCOLO PARCHEGGI |

CALCOLO SUPERFICIE

| | | |
|------------------------------|------|---------|
| 1) 28,805 x 12,35 | = mq | 355,74 |
| 2) 15,45 x 12,35 | = mq | 166,10 |
| 3) 0,45 x 16,10 | = mq | 7,24 |
| 4) 35,50 x 22,80 | = mq | 809,40 |
| 5) (1,06+1,58) x 8,725 / 2 | = mq | 11,52 |
| 6) (1,58+1,75) x 8,65 / 2 | = mq | 14,05 |
| 7) (1,75+1,58) x 8,65 / 2 | = mq | 14,40 |
| 8) (1,58+1,86) x 8,725 / 2 | = mq | 11,52 |
| 9) (18,89+19,00) x 7,88 / 2 | = mq | 148,32 |
| 10) (18,44+19,05) x 7,88 / 2 | = mq | 147,15 |
| TOTALE | = mq | 1696,04 |

TOTALE mq 1696,04

VERIFICA SUPERFICIE PARCHEGGI

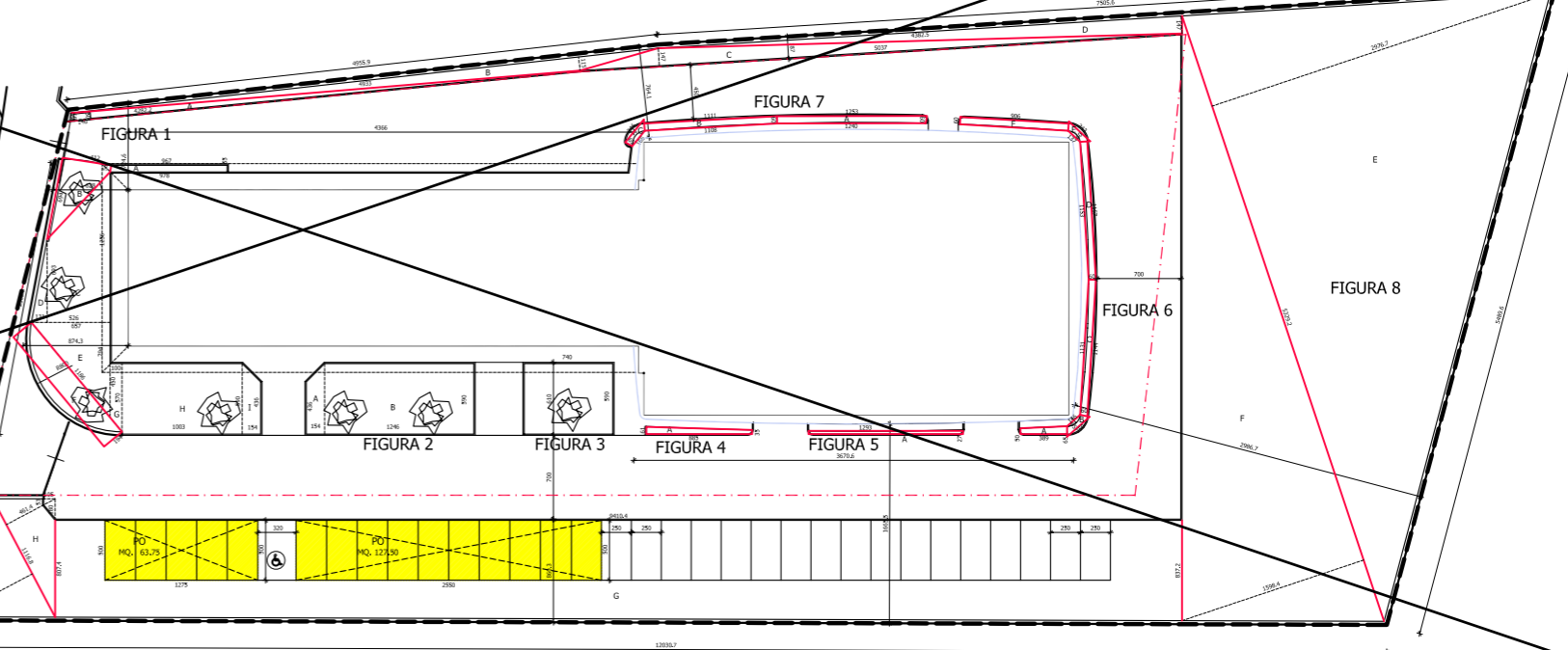
| | | | |
|----------------|------------|------|--------|
| PARCHEGGI "P0" | 12,78x5,00 | = mq | 63,75 |
| UFFICI | 25,50x5,00 | = mq | 127,50 |
| TOTALE | | | 191,25 |

VERIFICA ANALITICA PARCHEGGI PO

| | | |
|------------|------|-----------------|
| 12,78x5,00 | = mq | 63,75 |
| 25,50x5,00 | = mq | 127,50 |
| TOT | = mq | 191,25 > 188,33 |

LEGENDA

| | |
|-----|---|
| ■ | SUPERFICIE PERMEABILE |
| ■ | PARCHEGGI "P0" |
| ■ | PARCHEGGI "P1" |
| --- | LINEA DI MINIMO INGOMBRO DEL CARTER DI RIVESTIMENTO ESTERNO (VEDI SEZIONI X1 X2 X3 TAV.7) |
| --- | FIGURA DI COMPENSO |



CALCOLO SUPERFICIE PERMEABILE

| | | | |
|------------------------------|---|------|------------------|
| FIGURA 1 | A) (9,78+9,67)x0,55/2 | = mq | 5,35 |
| | B) (6,94+0,56)x4,12/2 | = mq | 15,45 |
| | C) (6,93+12,50)x5,26/2 | = mq | 51,26 |
| | D) 6,93x1,31/2 | = mq | 4,54 |
| | E) 6,57x7,94/2 | = mq | 26,08 |
| | F) 11,80x1,94 | = mq | 23,00 |
| | G) (5,70+4,50)x1/2 | = mq | 5,10 |
| | H) 5,90x10,03 | = mq | 59,18 |
| | I) 1,54x(4,36+5,90)/2 | = mq | 7,90 |
| TOTALE | | = mq | 197,86 |
| FIGURA 2 | A) (4,36+5,90)x1,54/2 | = mq | 7,90 |
| | B) 12,40x5,90 | = mq | 73,51 |
| TOTALE | | = mq | 81,41 |
| FIGURA 3 | A) 5,90x7,40 | = mq | 43,66 |
| TOTALE | | = mq | 43,66 |
| FIGURA 4 | A) (0,61+0,35)x8,85/2 | = mq | 4,24 |
| TOTALE | | = mq | 4,24 |
| FIGURA 5 | A) 12,93x0,27 | = mq | 3,49 |
| TOTALE | | = mq | 3,49 |
| FIGURA 6 | A) (0,50+0,65)x0,89/2 | = mq | 2,24 |
| | B) (1,46+2,50)x0,65/2 | = mq | 1,29 |
| | C) (11,31+11,44)x6,60/2 | = mq | 6,83 |
| | D) (11,53+11,57)x6,60/2 | = mq | 6,93 |
| | E) (1,37+2,43)x0,60/2 | = mq | 1,14 |
| | F) 9,08x0,60 | = mq | 5,44 |
| TOTALE | | = mq | 23,87 |
| FIGURA 7 | A) (12,53+12,40)x0,60/2 | = mq | 7,48 |
| | B) (11,11+11,08)x0,60/2 | = mq | 6,66 |
| | C) (2,46+1,60)x0,65/2 | = mq | 1,34 |
| TOTALE | | = mq | 15,48 |
| FIGURA 8 | A) (42,82x0,60/2)-(0,3x1,40) | = mq | 12,15 |
| | B) 49,33x1,15/2 | = mq | 28,36 |
| | C) 50,37x1,47/2 | = mq | 37,02 |
| | D) 43,82x1,47/2 | = mq | 32,21 |
| | E) 53,29x0,29/2 | = mq | 793,17 |
| | F) 53,29x15,984/2 | = mq | 425,91 |
| | G) (8,37+8,67)x0,94x10,4/2 | = mq | 773,62 |
| | H) (11,168x8,6147/2)-(0,53+1,80)x1,05/2 | = mq | 24,54 |
| | I) 11,168x7,65/2 | = mq | 42,78 |
| TOTALE | | = mq | 2169,96 |
| SUPERFICIE PERMEABILE TOTALE | | = mq | 2169,96 > 884,52 |

DATI DI PIANO

| | | |
|---|------|---------|
| SUP. LOTTO | = mq | 3279,00 |
| SUP. UTILE EDIFICABILE MAX | = mq | 1803,00 |
| SUP. COPERTA MAX (0,4 di SUP. LOTTO) | = mq | 1311,20 |
| SUP. PERMEABILE MIN (15% di SUP. LOTTO) | = mq | 491,85 |

DATI DI PROGETTO

| | | |
|--|------|------------------------|
| SUP. LOTTO PROPOSTO | = mq | 5896,79 |
| SUP. UTILE EDIFICABILE DI PIANO | = mq | 1686,04 (< mq 1803,00) |
| SUP. COPERTA MAX DI PIANO | = mq | 1509,08 (> mq 1311,20) |
| SUPERFICIE PERMEABILE MIN (15% DI SUP. LOTTO PROPOSTO) | = mq | 884,52 |

CALCOLO ANALITICO DELLA SUPERFICIE COPERTA

| | | | |
|---|------------------------|------|---------|
| INGOMBRO DELLA PORZIONE DI PENSLINA SUPERIORE AL 1,60 M | 1) 13,05x42,282 | = mq | 551,78 |
| | 2) 37,06x22,837 | = mq | 846,01 |
| | 3) 37,05x1,238 | = mq | 45,87 |
| | 4) 37,54x1,483 | = mq | 55,68 |
| | 5) 22,83x0,681 | = mq | 15,54 |
| | 6) (0,68+0,20)x3,988/2 | = mq | 1,88 |
| | 7) 5,79x0,866/2 | = mq | 2,51 |
| TOTALE | | = mq | 1519,27 |

