

COMUNE DI PERARO

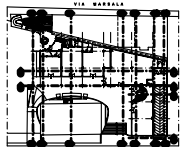
TRATTO A LIVELLO DEL FIANCO ESTERNO DEL PALAZZO COMUNALE

OGGETTO: STRADA - CORDONE IMPIANTI - CORDONE ESTERNO PALAZZO COMUNALE (LAVORI)

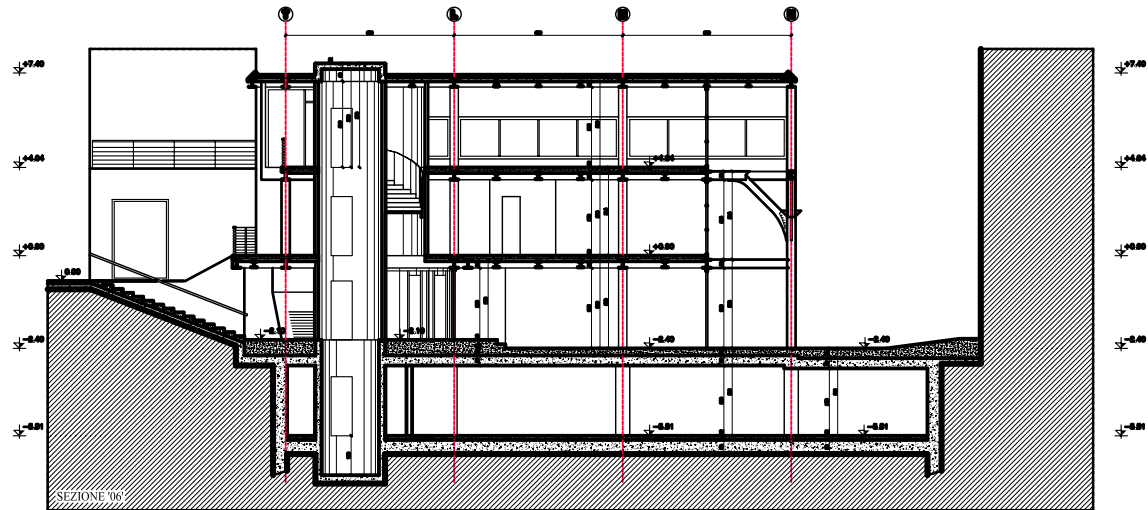
PROGETTO: ARCH. MARIO GAUDINI

RESPONSABILE PROGETTO: ARCH. MARIO GAUDINI

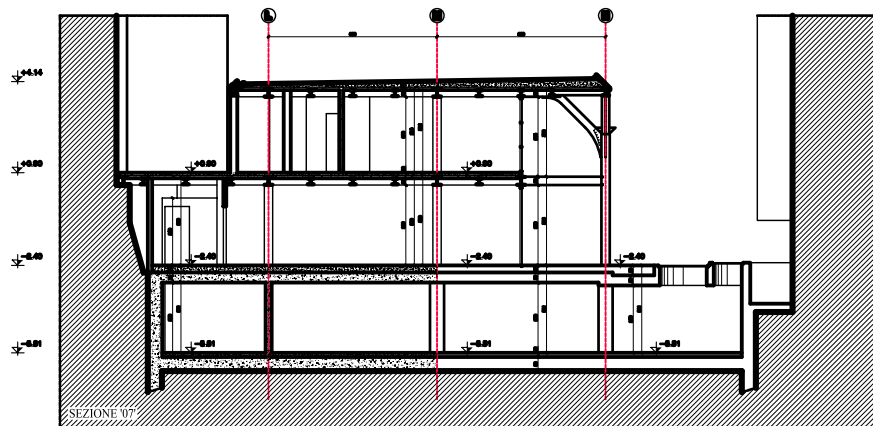
PIANTA 07



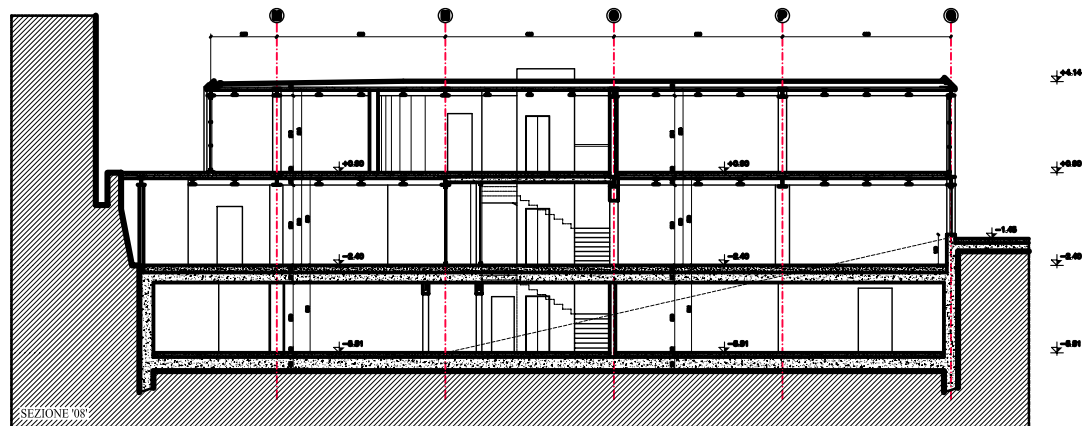
PIANTA TIPO



SEZIONE D0



SEZIONE D1



SEZIONE D2