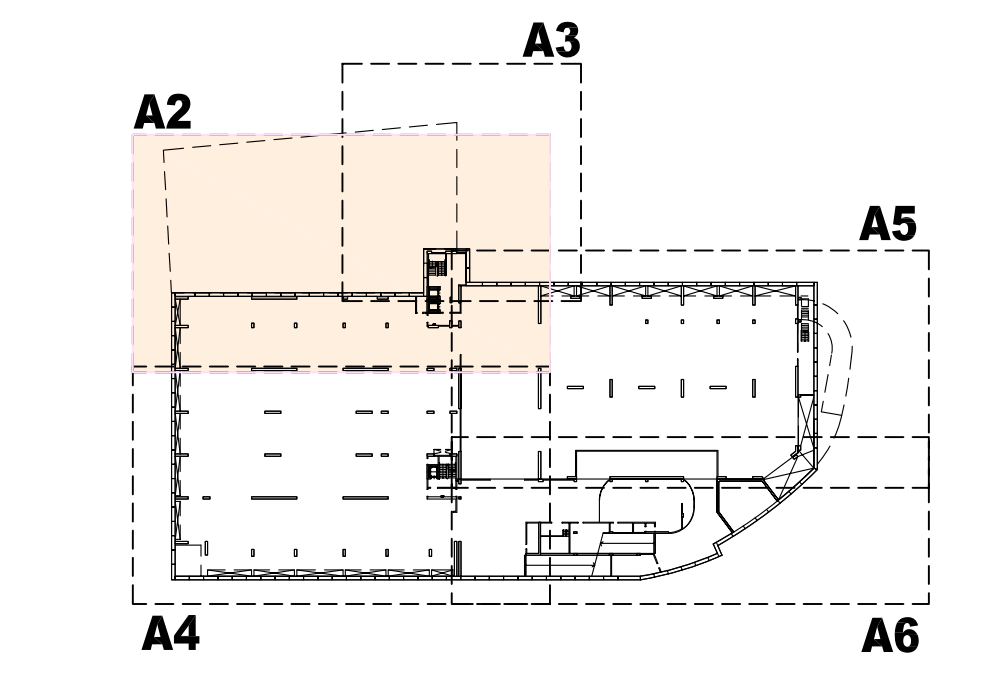


### LEGENDA

**ELEMENTI STRUTTURALI DI PROGETTO IN C.A.**

- M30 MURATURA CON BLOCCO TERMICO sp. 30cm INTONACO INTERNO E CAPOTTO ESTERNO
- M25 MURATURA CON BLOCCO TERMICO sp. 25cm INTONACO INTERNO E CAPOTTO ESTERNO
- M20 MURATURA COMPOSTA DA COPPIA PARETE IN FORATI DA 8cm CON INTERPOSTO COIBENTE DA 4cm E INTONACO SU DUE LATI
- M15 MURATURA COMPOSTA DA COPPIA PARETE IN FORATI DA 8 E 13cm CON INTERPOSTO COIBENTE DA 4cm E INTONACO SU DUE LATI
- M12 MURATURA CON BLOCCO TIPO "LECA" sp. 12cm E INTONACO SU DUE LATI - REI 120
- M12a MURATURA CON BLOCCO TIPO "LECA" sp. 12cm E INTONACO SU UN LATO - REI 120
- M8 MURATURA CON BLOCCO TIPO "LECA" sp. 8cm E INTONACO SU DUE LATI
- F12 MURATURA IN FORATI DA 12cm E INTONACO SU DUE LATI
- PA PANNELLO IN ACCIAIO A LAMELLE VERTICALI
- PS PANNELLO SANDWICH IN LAMIERA PREVENNICATA LISCIA E MATERIALE ESPANSO sp. 40mm
- PS PANNELLO GREGLIATO TIPO "ORSORILL"
- U.S. n°n USCITA DI SICUREZZA (n°m = Numero Moduli)
- N RIFERIMENTO ARABO INFISSI
- CANNE FUMARIE LOCALI E CAVI IMPIANTI LE PARETI DEI LOCALI SONO IN BLOCCO TIPO "LECA" DA 8cm E INTONACO SU DUE LATI ESTERNO E INTERNO - A.C.S. 120
- CANNE FUMARIE CALDAIE LE PARETI DEI LOCALI SONO IN BLOCCO TIPO "LECA" DA 8cm E INTONACO SU DUE LATI ESTERNO E INTERNO - A.C.S. 120
- CANNE FUMARIE CALDAIE A SOFFITTO

SYMBOL	DESCRIPTION	PAGE
A1	ALBERGO	11
A2	ALBERGO	11
A3	ALBERGO	11
A4	ALBERGO	11
A5	ALBERGO	11
A6	ALBERGO	11
A7	ALBERGO	11
A8	ALBERGO	11
A9	ALBERGO	11
A10	ALBERGO	11
A11	ALBERGO	11
A12	ALBERGO	11
A13	ALBERGO	11
A14	ALBERGO	11
A15	ALBERGO	11
A16	ALBERGO	11
A17	ALBERGO	11
A18	ALBERGO	11
A19	ALBERGO	11
A20	ALBERGO	11
A21	ALBERGO	11
A22	ALBERGO	11
A23	ALBERGO	11
A24	ALBERGO	11
A25	ALBERGO	11
A26	ALBERGO	11
A27	ALBERGO	11
A28	ALBERGO	11
A29	ALBERGO	11
A30	ALBERGO	11
A31	ALBERGO	11
A32	ALBERGO	11
A33	ALBERGO	11
A34	ALBERGO	11
A35	ALBERGO	11
A36	ALBERGO	11
A37	ALBERGO	11
A38	ALBERGO	11
A39	ALBERGO	11
A40	ALBERGO	11
A41	ALBERGO	11
A42	ALBERGO	11
A43	ALBERGO	11
A44	ALBERGO	11
A45	ALBERGO	11
A46	ALBERGO	11
A47	ALBERGO	11
A48	ALBERGO	11
A49	ALBERGO	11
A50	ALBERGO	11
A51	ALBERGO	11
A52	ALBERGO	11
A53	ALBERGO	11
A54	ALBERGO	11
A55	ALBERGO	11
A56	ALBERGO	11
A57	ALBERGO	11
A58	ALBERGO	11
A59	ALBERGO	11
A60	ALBERGO	11
A61	ALBERGO	11
A62	ALBERGO	11




**COMUNE DI PESARO**

**PESAROPARCIEGGI s.p.a.**

**REALIZZAZIONE "CHIAVI IN MANO" DEL PARCHEGGIO MULTIPIANO PER AUTOVETTURE DA ERIGERSI NELL'AREA COMPRESA TRA I VIALI FUME, DELLA VITTORIA E PARTIGIANI IN PESARO**



**PROGETTO DEFINITIVO ESECUTIVO**

SCALE: 1:50  
 TAV: **A2**  
 DATA: 18.11.2003

**OGGETTO:** PIANTE LIVELLO -2 (Quadro A2)

**PROGETTISTA RESPONSABILE:** Arch. MARCO GAUDENZI  
**COLLABORATORI:** Flavio BERTONDI, Marco CIRIO, Giovanni GERBONI, Alessio IANNETTI, Fabio RICCIARELLI

**PROGETTAZIONE SPECIALISTICA:**  
**INGEGNERIA STRUTTURALE:** Ing. AGOSTINO BORDINI  
**INGEGNERIA STRUTTURALE COLLABORATORI:** Ing. Antonio UCARELLI  
**INGEGNERIA STRUTTURALE COLLABORATORI:** P.L. AURELIO SIMONCELLI, ENRICO S.C.A.S.  
**INGEGNERIA STRUTTURALE COLLABORATORI:** Ing. Pierluigi RICCI, Ing. Lorenzo VERRI, Ing. Paolo POLI, Ing. Paolo SARGENTINI  
**INGEGNERIA GEOTECNICA:** S.C.S.A.S. di Edmondo Forlani & C.  
**INGEGNERIA GEOTECNICA COLLABORATORI:** Ing. Andrea FORLANI, Ing. Roberto COZZI, Ing. Carlo CIUFFOLI, Ing. SIMONE CRESCENTINI, Ing. Davide GILBERTI  
**GESTIONE E FINANZIAMENTO DEL PROGETTO:** Ing. Daniele GERBONI  
**COORDINAMENTO DELLA SICUREZZA IN FASE DI PROGETTAZIONE:** Ing. Daniele GERBONI, Ing. Carlo IANNETTI

A TITOLO DI LIBERA RESPONSABILITÀ PROFESSIONALE DI QUESTO STUDIO, CON OBBLIGO DI RESPONSABILITÀ PROFESSIONALE, CONTO A CARICO DEL CLIENTE, CONFERMO CHE IL PROGETTO È STATO REALIZZATO IN TUTTA SCELTA CONFORME ALLA PROGETTAZIONE ESECUTIVA.