

LEGENDA

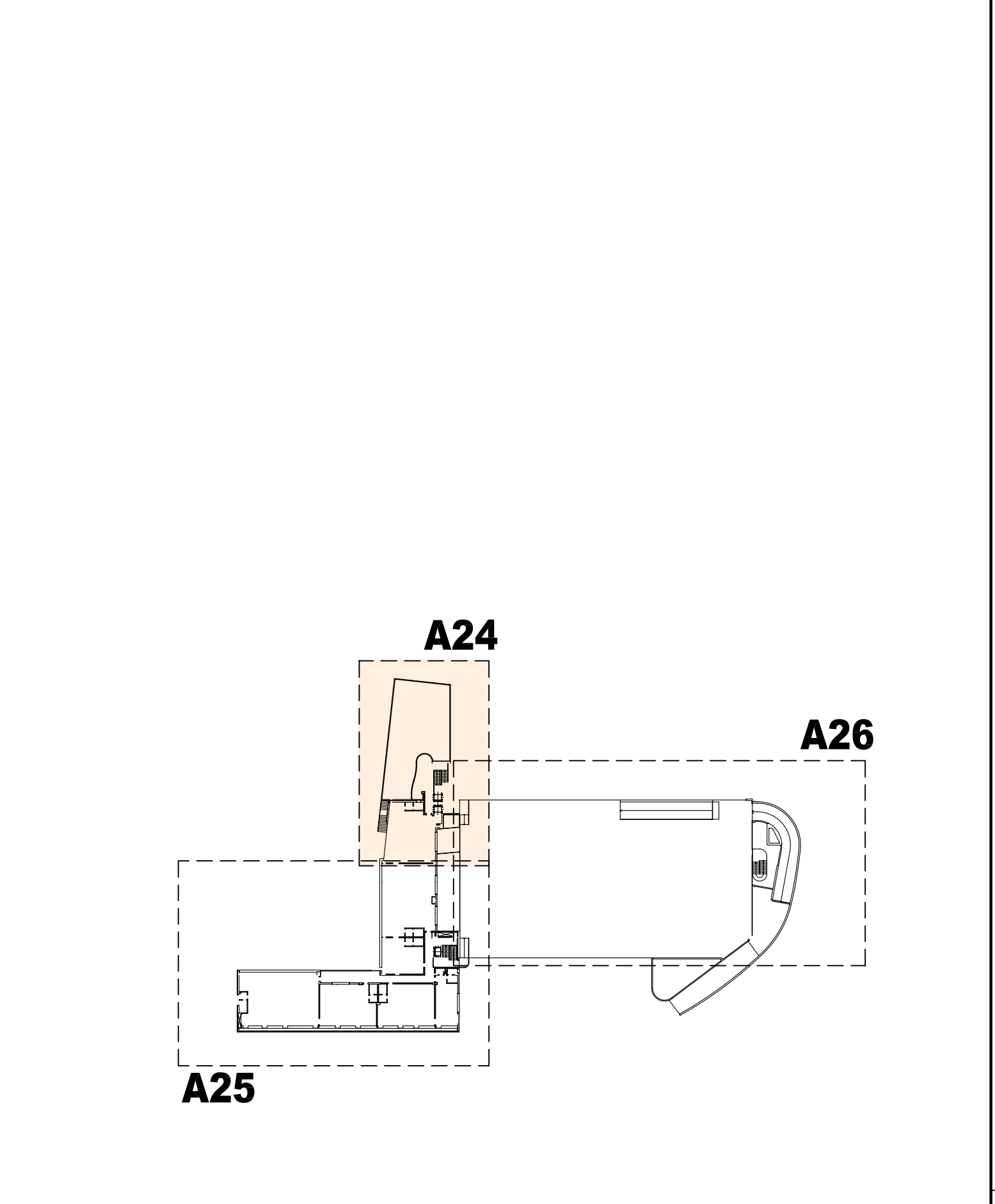
ELEMENTI STRUTTURALI DI PROGETTO IN C.A.

- M30** MURATURA CON BLOCCO TERMICO sp. 30cm INTONACO INTERNO E CAPOTTO ESTERNO
- M25** MURATURA CON BLOCCO TERMICO sp. 25cm INTONACO INTERNO E CAPOTTO ESTERNO
- M20** MURATURA COMPOSTA DA DOPPIA PARETE IN FORATI DA 8cm CON INTERPOSTO COIBENTE DA 4cm E INTONACO SU DUE LATI
- M24** MURATURA COMPOSTA DA DOPPIA PARETE IN FORATI DA 8 E 12cm CON INTERPOSTO COIBENTE DA 4cm E INTONACO SU DUE LATI
- M12** MURATURA CON BLOCCO TIPO "LECA" sp. 12cm E INTONACO SU DUE LATI - REI 120
- M12a** MURATURA CON BLOCCO TIPO "LECA" sp. 12cm E INTONACO SU UN LATO - REI 120
- M8** MURATURA CON BLOCCO TIPO "LECA" sp. 8cm E RASATURA CON INTONACO CIVILE SU DUE LATI
- F12** MURATURA IN FORATI DA 12cm E INTONACO SU DUE LATI
- PA** PANNELLO IN ACCIAIO A LAMELLE VERTICALI
- PS** PANNELLO SANDWICH IN LAMIERA PREVENNICIATA LISCIA E MATERIALE ESPANSO sp. 40mm
- PG** PANNELLO GRIGLIATO TIPO "ORSOGRILLI"

INDIVIDUAZIONE MURATURE

- U.S. n°m** USCITA DI SICUREZZA (n°m = Numero Moduli)
- N** RIFERIMENTO ABACO INFESSI
- CAMINI DI AERAZIONE LOCALI E CAVEDI IMPIANTI**
LE PARETI DEI CAMINI SONO IN BLOCCO TIPO "LECA" DA 8 E INTONACATO SULLA FACCE ESTERNA A VISTA - R.E.I. 120
- CANNE FUMARIE CALDAIE**
LE PARETI DEI CAMINI SONO IN FORATI DA 8 CM INTONACATI SULLA FACCE ESTERNA A VISTA
- CANNE FUMARIE CALDAIE A SOFFITTO**

ELENCO ELABORATI ARCHITETTICI	
R1	FILENO PLANCHI METEORICI - Quadro R1 n. 1/06
R2	FILENO PLANCHI METEORICI - Quadro R2 n. 1/06
A0	PIANIMETRIA GENERALE n. 1/06
A1	PIANTA LIVELLO 2 - QUADRO A24 n. 1/06
A2	PIANTA LIVELLO 3 - QUADRO A25 n. 1/06
A3	PIANTA LIVELLO 4 - QUADRO A26 n. 1/06
A4	PIANTA LIVELLO 5 - QUADRO A27 n. 1/06
A5	PIANTA LIVELLO 6 - QUADRO A28 n. 1/06
A6	PIANTA LIVELLO 7 - QUADRO A29 n. 1/06
A7	PIANTA LIVELLO 8 - QUADRO A30 n. 1/06
A8	PIANTA LIVELLO 9 - QUADRO A31 n. 1/06
A9	PIANTA LIVELLO 10 - QUADRO A32 n. 1/06
A10	PIANTA LIVELLO 11 - QUADRO A33 n. 1/06
A11	PIANTA LIVELLO 12 - QUADRO A34 n. 1/06
A12	PIANTA LIVELLO 13 - QUADRO A35 n. 1/06
A13	PIANTA LIVELLO 14 - QUADRO A36 n. 1/06
A14	PIANTA LIVELLO 15 - QUADRO A37 n. 1/06
A15	PIANTA LIVELLO 16 - QUADRO A38 n. 1/06
A16	PIANTA LIVELLO 17 - QUADRO A39 n. 1/06
A17	PIANTA LIVELLO 18 - QUADRO A40 n. 1/06
A18	PIANTA LIVELLO 19 - QUADRO A41 n. 1/06
A19	PIANTA LIVELLO 20 - QUADRO A42 n. 1/06
A20	PIANTA LIVELLO 21 - QUADRO A43 n. 1/06
A21	PIANTA LIVELLO 22 - QUADRO A44 n. 1/06
A22	PIANTA LIVELLO 23 - QUADRO A45 n. 1/06
A23	PIANTA LIVELLO 24 - QUADRO A46 n. 1/06
A24	PIANTA LIVELLO 25 - QUADRO A47 n. 1/06
A25	PIANTA LIVELLO 26 - QUADRO A48 n. 1/06
A26	PIANTA LIVELLO 27 - QUADRO A49 n. 1/06
A27	PIANTA LIVELLO 28 - QUADRO A50 n. 1/06
A28	PIANTA LIVELLO 29 - QUADRO A51 n. 1/06
A29	PIANTA LIVELLO 30 - QUADRO A52 n. 1/06
A30	PIANTA LIVELLO 31 - QUADRO A53 n. 1/06
A31	PROSPETTI
A32	PROSPETTO SUD-OVEST (CANA DEI PARTIGIANI) n. 1/06
A33	PROSPETTO SUD-OVEST (CANA FIUME) n. 1/06
A34	PROSPETTO SUD-OVEST (CANA DELLA VITTORIA) n. 1/06
A35	PROSPETTO SUD-OVEST n. 1/06
A36	SEZIONE -I- n. 1/06
A37	SEZIONE -II- n. 1/06
A38	SEZIONE -III- n. 1/06
A39	SEZIONE -IV- n. 1/06
A40	SEZIONE -V- n. 1/06
A41	SEZIONE -VI- (Quadro S1) n. 1/06
A42	SEZIONE -VII- (Quadro S2) n. 1/06
A43	SEZIONE -VIII- (Quadro S3) n. 1/06
A44	SEZIONE -IX- (Quadro S4) n. 1/06
A45	SEZIONE -X- n. 1/06
A46	SEZIONE -XI- (R+0) n. 1/06
A47	SEZIONE -XII- (R+1) n. 1/06
A48	SEZIONE -XIII- (R+2) n. 1/06
A49	SEZIONE -XIV- (R+3) n. 1/06
A50	SEZIONE -XV- (R+4) n. 1/06
A51	SEZIONE -XVI- (R+5) n. 1/06
A52	SEZIONE -XVII- (R+6) n. 1/06
A53	SEZIONE -XVIII- (R+7) n. 1/06
A54	SEZIONE -XIX- (R+8) n. 1/06
A55	SEZIONE -XX- (R+9) n. 1/06
A56	SEZIONE -XXI- (R+10) n. 1/06
A57	AVVISO DELLA PRESSIONE n. 1/15
A58	AVVISO STATI STRUTTURALI n. 1/12
A59	AVVISO IMPRESI n. 1/06
A60	AVVISO DELLA SPECIALITÀ ISTRUZIONALE, DIREZIONALE E DI SICUREZZA n. F.S.
A61	RENDERING n. F.S.
A62	PIANIMETRIA CON PROIEZIONE DEGLI SPAZI A PIANI PER APPLICAZIONE PUBBLICITARIA n. 1/06



COMUNE DI PESARO

PESAROPARCHEGGI s.p.a.

REALIZZAZIONE "CHIAVI IN MANO" DEL PARCHEGGIO MULTIPIANO PER AUTOVETTURE DA ERIGERSI NELL'AREA COMPRESA TRA I VIALI FIUME, DELLA VITTORIA E PARTIGIANI IN PESARO

PROGETTO DEFINITIVO ESECUTIVO

SCALA:	1:50	ARCHITETTONICO
TAV:	A24	OGGETTO: PIANTA LIVELLO +2 (Quadro A24)
DATA:	18.11.2003	
DITTE PROPONENTI ASSOCIATE IN A.T.I.:	MULAZZANI ITALINO S.p.a. Via Carro n°20 MONTEBELLUNA (TV) P.Iva 0212049066 Tel. 0721/24856	
CAPOGRUPPO:	MULAZZANI G. & G. S.p.a.	
MULAZZANI G. & G. S.p.a.:	Via Nazario n°76 61022 - BOTTICIA DI COLBOROLO (PS) P.Iva 0207900419	
MANDANTE:	C.O.S.P.E. Contrattori Opere Speciali S.r.l.	
COSTRUZIONI:	GIUSEPPE MONTAGNA S.r.l.	
PROGETTISTA RESPONSABILE:	Arch. MARCO GAUDENZI	
COLLABORATORI:	Bruno BIFFONI Franco CENCICASSINI Norina CASCIO Emanuele GERSONI Simona GUIDI Alberto IANNETTI Fabio PRAGARELLI	
PROGETTAZIONE SPECIALISTICA:	INGEGNERIA STRUTTURALE: Ing. AGOSTINO BODINI Ing. Francesco BOBINI Geom. Antonio LUCARELLI	
IMPIANTISTICA:	P.I. AURELIO SIMONCELLI	
COLLABORATORI:	ENRICO S.C.A.r.l. Ing. Federico BIANCHI Ing. Pierluigi BUCCHI P.Eng. Lorenzo MARZOLI Ing. Michele PACCA P.Eng. Egidio SARTI Ing. Mauro ZANGARÀ	
INGEGNERIA GEOTECNICA:	S.G.A.I. S.r.l. di Edmondo Forlani & C.	
COLLABORATORI:	Ing. Andrea FORLANI Ing. Alessandro CASADEI Geol. Giorgio GIUFFRÈ P.Eng. GIANFRANCESCO Ing. Claudio GIULIETTI	
GESTIONE E PIANIFICAZIONE DEL PROGETTO:	Ing. Daniele GERBONI	
COORDINAMENTO DELLA SICUREZZA IN FASE DI PROGETTAZIONE:	Ing. Daniele GERBONI	
COLLABORATORI:	Giulio Ubaldo ONDILLI	

* I TERMINI DI LEGGE CI RISERVAMO LA PROPRIETÀ DI QUESTO OPERA, CON DIRITTO DI APPROVALLO E RENDICOLA CONIUNTE MOTO A TERZO O A DITTE CONCORRENTI SENZA NOSTRA AUTORIZZAZIONE SCRITTA.