

# COMUNE DI PESARO

PROGETTO DI RISTRUTTURAZIONE URBANISTICA ED EDILIZIA DI UN EDIFICIO SITO IN PESARO, VIA BARNIGNANI N.9 E VIA MAZZA N.12 (Art. 31 Legge 457/78)

**\_VARIANTE 3\_**  
MODIFICHE DISTRIBUTIVE ALLE PARTIZIONI DELLE UNITA' IMMOBILIARI  
RIDISTRIBUZIONE DI PARTE DELLA SUP. UTILE NELL'AMBITO DELLA CONSERVAZIONE VOLUMETRICA E LIEVI MODIFICHE PROSPETTICHE DEI FRONTI

PROPRIETA'  
IMPRESA DI COSTRUZIONI NUOVO FIORE s.r.l.  
P.I. 01161150410

OGGETTO : PIANTA QUOTA +12,75 - PIANTA QUOTA +15,30 SC. 1/100

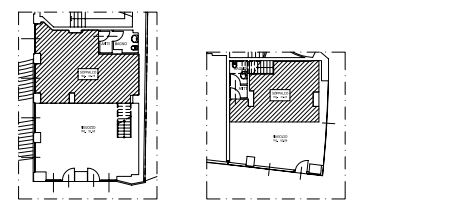
PROGETTISTA  
Arch. Marco GAUDENZI

RESPONSABILE : Arch. M. GAUDENZI

PESARO, FEBBRAIO 2002

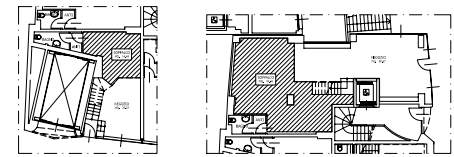
TAV. 03

## VERIFICA SUPERFICI SOPPACATE



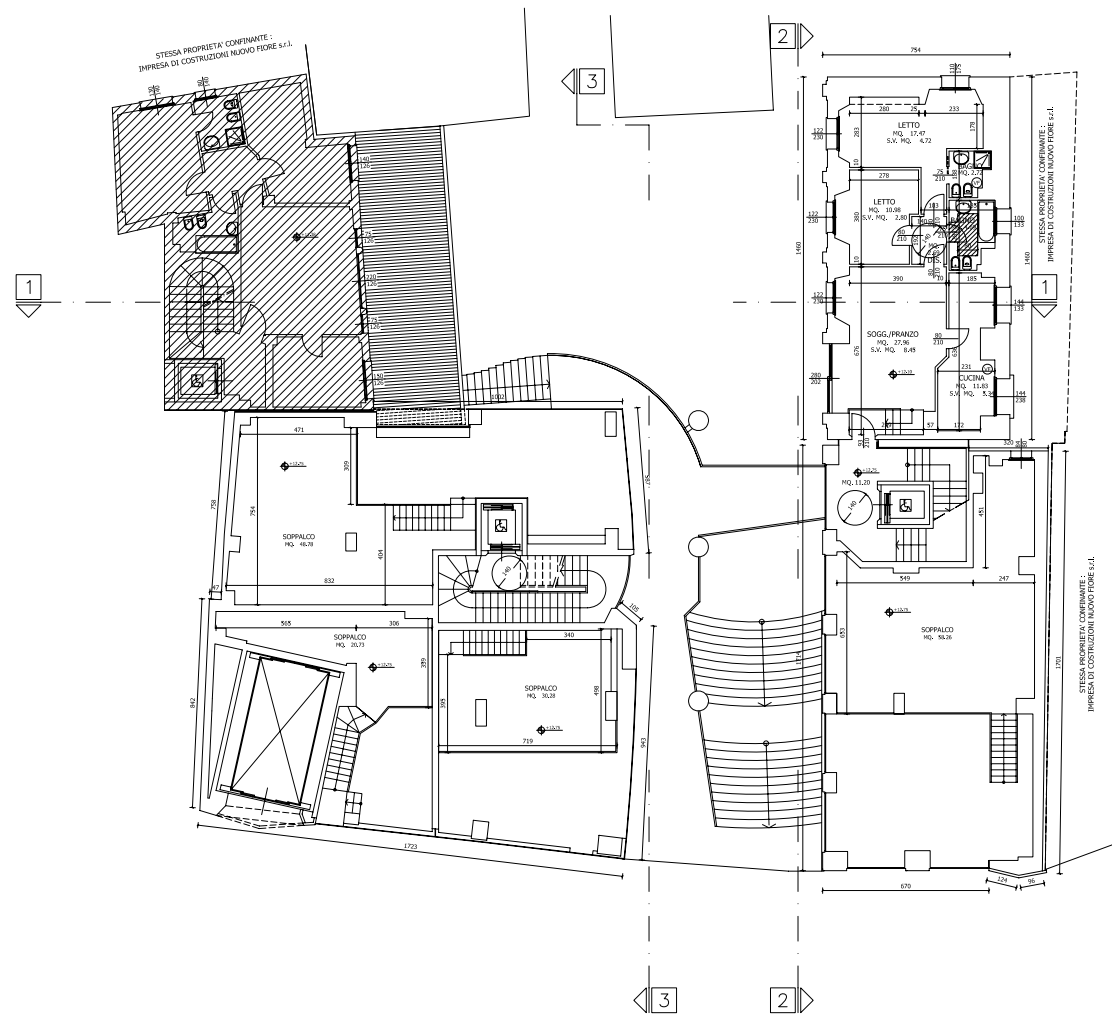
NEGOZIO Sup. = mq. 31,63  
SOPPACCO Sup. = mq. 41,75  
(+50% SUP. SOPPACATA = mq. 48,81)

NEGOZIO Sup. = mq. 60,08  
SOPPACCO Sup. = mq. 27,21  
(+50% SUP. SOPPACATA = mq. 38,63)

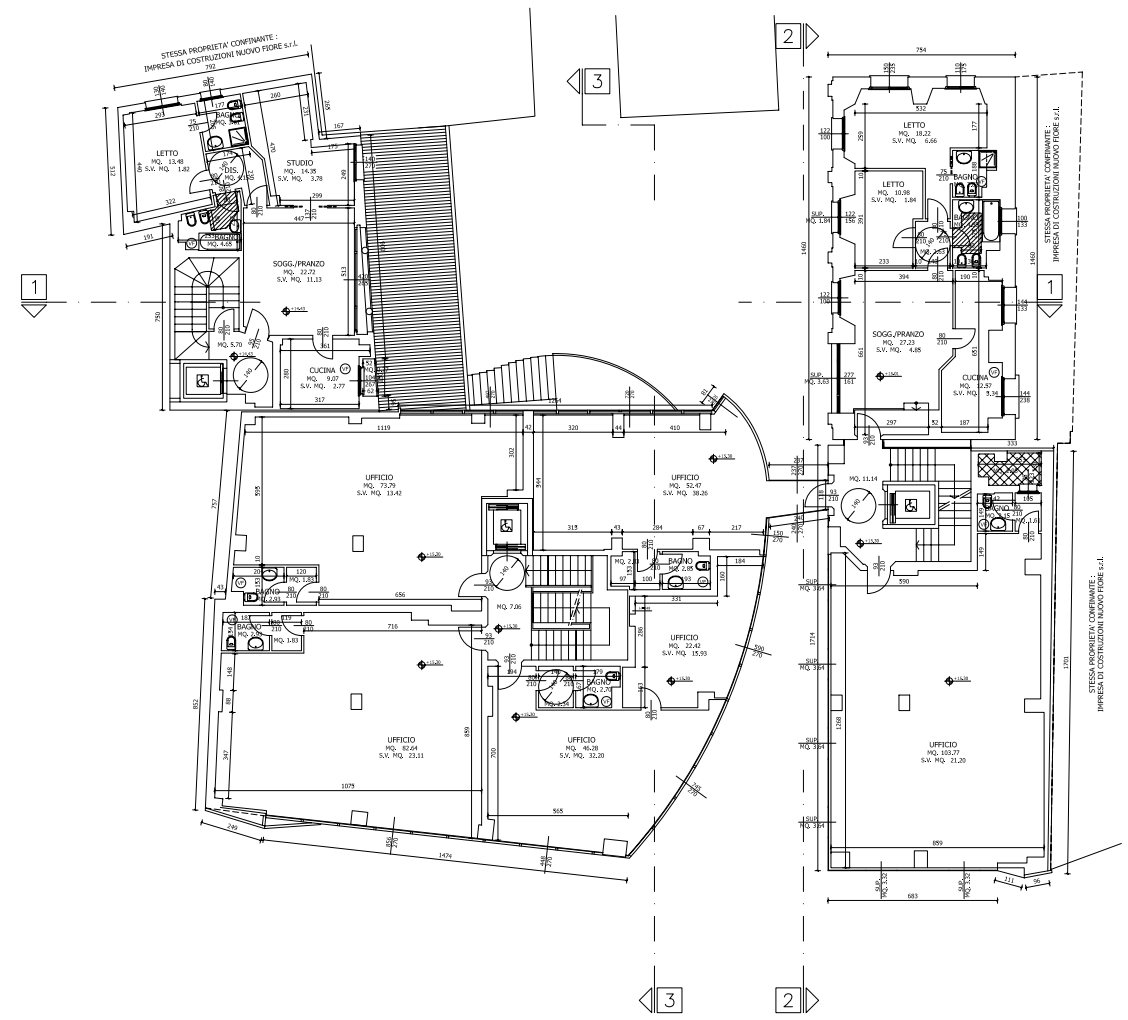


NEGOZIO Sup. = mq. 32,22  
SOPPACCO Sup. = mq. 34,46  
(+50% SUP. SOPPACATA = mq. 51,11)

NEGOZIO Sup. = mq. 90,67  
SOPPACCO Sup. = mq. 44,50  
(+50% SUP. SOPPACATA = mq. 66,33)



PIANTA LIVELLO 1  
(Q.+12.75)



PIANTA LIVELLO 2  
(Q.+15.30)