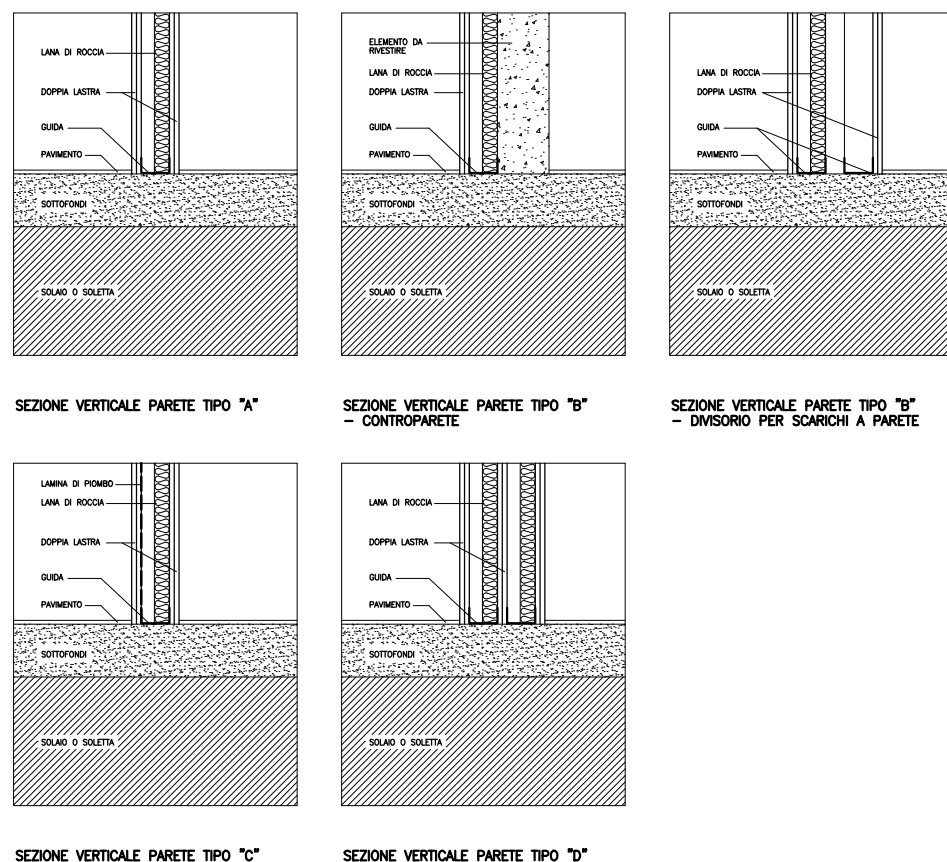


ABACO PARETI IN CARTONGESSO SC.1:5



- LEGENDA**
- RIFERIMENTO ABACO INFISSI INTERNI
 - RIFERIMENTO ABACO INFISSI ESTERNI
- MURATURE E TAMPONAMENTI**
- A+ PARETE IN CARTONGESSO Sp. cm.12,5
 - B+ PARETE IN CARTONGESSO CON PROTEZIONE IN PIOMBO (V. TAVOLA SPECIFICA PER LE CLASSI DI PROTEZIONE)
 - C+ PARETE IN CARTONGESSO A DOPPIA ORDITURA Sp. cm.22
 - E+ PARETE IN BLOCCO TIPO LECA Sp. cm.15
 - F+ PARETE IN BLOCCO TIPO LECA Sp. cm.25
 - G+ MURATURA IN LATERIZIO SEMIPieno Sp. cm.15
- ELEMENTI STRUTTURALI
- PROIEZIONE PARTIZIONI CONTROSOFFITTO
- LIMITE DELL'INTERVENTO
- LINEA DI RACCOLTA PLUVIALE
- PLUVIALE IN P.V.C. DIAM. 100
- PLUVIALE IN RAME DIAM. 100
- CALATA ACQUE METEORICHE

PIANO 2

DESTINAZIONE D'USO	SUPERFICIE PERIMETRO SUP.	SUPERFICIE LUMINANTE 1/8	SUPERFICIE SOTTO C.S.
11	14,48	6,42	500
12	14,48	6,42	500
13	14,48	6,42	500
14	14,48	6,42	500
15	14,48	6,42	500
16	14,48	6,42	500
17	14,48	6,42	500
18	14,48	6,42	500
19	14,48	6,42	500
20	14,48	6,42	500
21	14,48	6,42	500
22	14,48	6,42	500
23	14,48	6,42	500
24	14,48	6,42	500
25	14,48	6,42	500
26	14,48	6,42	500
27	14,48	6,42	500
28	14,48	6,42	500
29	14,48	6,42	500
30	14,48	6,42	500
31	14,48	6,42	500
32	14,48	6,42	500
33	14,48	6,42	500
34	14,48	6,42	500
35	14,48	6,42	500
36	14,48	6,42	500

REGIONE TOSCANA AZIENDA U.S.L. N.5 DI PISA COMUNE DI PONTEDERA
 ZONA VALDERA
 Direttore Generale Dott. Raffaele FALLACE

PROGETTO PER LA RIORGANIZZAZIONE FUNZIONALE DEL PRESIDIO "F. LOTTI" DI PONTEDERA
 (INTERVENTO FINANZIATO CON I FONDI DELL'ART. 20 LEGGE 47/89)

PRIMA FASE
AMPLIAMENTO DELL'OSPEDALE DI PONTEDERA
CONSTRUZIONE DI UN PADIGLIONE PER IL SERVIZIO DI RADIOLOGIA ED IL REPARTO DI ORTOPEDIA

SECONDA FASE
REALIZZAZIONE DEL NUOVO ATRIO DI ACCESSO AL PRESIDIO OSPEDALIERO DI PONTEDERA

RESPONSABILI PRIMA FASE

PROGETTISTI
 ING. GABRIELE ZINGARETTI
 ING. MARCO GAUDENZI
 ING. GIORGIO FAZI
 ING. LUIGIO ZANZI
 ING. MARIO ROSSALI

RESPONSABILI SECONDA FASE

PROGETTISTI
 ING. BRACIO ODDI BAGLIONI
 ING. MARCELA FEDELE
 ING. MASSIMO TAMBERI
 ING. ROBERTO RIGHINI
 ING. GIUSEPPE BASIS

AZIENDA U.S.L. RESPONSABILE PER IL PROCESSIONE
 Geom. MASSIMO BASCHERINI
 Dr. EMILIANO BETTI
 Prof. Dott. Saverio Aranda

CONSULENZA
 ING. GIANFRANCESCO RINCONDELLA
 Dott. MARCO VINCENZI

CONSULENZA
 ING. GIANFRANCESCO RINCONDELLA
 Dott. MARCO VINCENZI

PROGETTO ESECUTIVO - PRIMA FASE Codice Regionale: a.14
 Tavola n. 05
 Data: SETTEMBRE 2000
 PER L'AZIENDA 1 PROGETTISTI DELLA PRIMA FASE